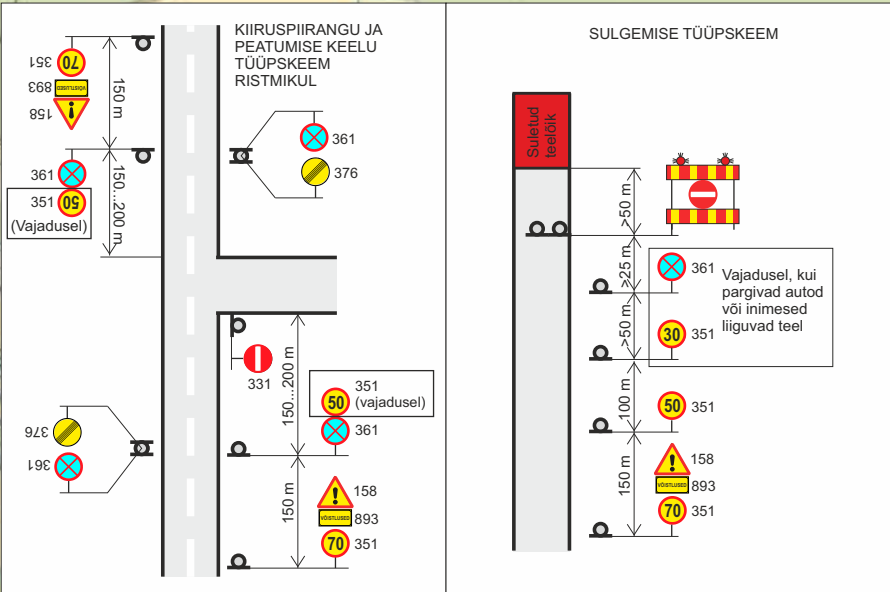



TINGMÄRGID:	
	Paigaldatav märk
	Olemasolev märk
	Kiiruskatse rada
	Reguleerija



MÄRKUSED:

- Muud olemasolevad liiklusemärgid, mis lähevad vastuollu antud ürituse liikluskorraldusega, tuleb tühistada vastavalt kattelindist ristiga. Vajadusel lisada täiendavaid selgitavaid liiklusemärgid. Liiklusemärgid paigaldada nii, et nad on liiklejale üheselt mõistetavad ja arusaadavad. Tagada liiklusemärgide püstitamine ja loetavus kogu ürituse vältel.
- Lisaks märkidele 331 "sisseõidu keeld" on kõik ralli rajaga lõikuvad teed suletud tõkkepuude või -aedadega ning kasutatakse raadiosaatjatega varustatud reguleerijat. Reguleerijad peavad vastama liikluseaduse § 9 nõuetele ja kandma standardi EVS-EN 20471_2013 "Kõrgnähtavusega märguriietus. Katsemeetodid ja nõuded" kohast kollakasrohelist ohuriietust.
- Liiklusemärgid paigaldatakse vastavalt standardi EVS 613:2001/A1:2008 ja MTM 13.07.15.a. määruse nr 90 "Liikluskorralduse nõuded teetöödel" nõuetele.
- Riigiteele paigaldatakse märgid vastavalt II tüüpsuure mõõtmetele ning hoiatus- ja keelumärkide taust on kollane.
- Märgid 596 "Liiklusteave" sulgemise kuupäeva ja kellaajaga paigaldatakse vähemalt 3 päeva enne teelõigu sulgemist.
- Liiklusepiirangute teavitada Liiklusjuhtimiskeskust (teeinfo@transpordiamet.ee) vähemalt 48 tundi enne märkide paigaldamise alustamist.

		Uuekalda 6a Tammiste küla, Sauga vald, 85009 Pärnumaa Reg kood. 11588002		Projekti nimetus Saaremaa ralli 2025 10.-11.10.2025.a., Liikluskorralduse projekt		Staadium: LK joonis	
Tellija	Saaremaa Ralli MTÜ			Joonise nimetus: SS Paatsa 21129 Orissaare-Leisi-Mustjala tee 60,2-60,5		Töö nr: 05-2025	
Koostas	Jane Sälik					Joonise nr: 6	
Kontrollis	Kristo Proosväli tegevusluba nr 14060			Liikluskorralduse eest vastutab: Villi Pihl tel. 5262039			
Koostatud/trükitud: 14.08.2025							